

Site Natura 2000

Sources de la Dyle

BE31010



Carte d'identité

Superficie	728,28 ha	Direction du DNF	Mons
Communes concernées	Court-Saint-Etienne, Genappe, Ottignies-Louvain-La-Neuve	Date d'adoption de l'arrêté de désignation	01/12/2016

Description du site

De grands massifs forestiers riches en biodiversité composent le site comme le Bois de Sart-des-Dames, de la Taille Martin, du Clair Bois ou encore le Bois de Thys. Sur les reliefs, nous retrouvons des hêtraies à houx et à jacinthe des bois. Dans les milieux alluviaux se trouvent des aulnaies riveraines, des prairies humides et des landes sèches. Les milieux humides sont importants pour les oiseaux, les reptiles et les amphibiens de la région. Enfin, le site est la seule zone wallonne connue au nord du Sillon Sambre-et-Meuse pour la Grande Violette, une espèce de papillon.

Habitats et espèces Natura 2000

Un **habitat Natura 2000** est un milieu rare, menacé ou remarquable à l'échelle européenne. En Wallonie, ces habitats sont regroupés en unités de gestion (UG) nécessitant des mesures¹ pour les maintenir dans un état de conservation favorable. La liste des principaux habitats Natura 2000 présents dans ce site sont:



Hêtraie à jacinthe des bois

Nom de l'habitat (type d'UG)	Surface (ha)
Hêtraies-chênaies acidophiles atlantiques (UG 8)	236,19
Hêtraies à aspérule (UG 8)	84,80
Vieilles chênaies des sols acides (UG 8)	51,13
Forêts alluviales* (UG 7)	28,54
Prairies humides à végétation haute (UG 2)	7,41
Landes sèches (UG 2)	2,37
Végétation des plans d'eau riche en éléments nutritifs (UG 1)	1,69
Végétation des eaux courantes (UG 1)	1,63
Prairies de fauche de basse et moyenne altitude (UG 2)	0,12

* Habitats prioritaires, c'est-à-dire nécessitant des mesures de protection plus strictes.

Une **espèce Natura 2000** est une espèce en danger d'extinction, vulnérable, rare ou dont la répartition géographique est restreinte à l'échelle européenne. La liste des principales espèces Natura 2000 présentes dans ce site sont:



Bondrée apivore



Vespertilion à oreilles échancrées

Oiseaux

Bécassine des marais
Bondrée apivore
Grande Aigrette
Martin-pêcheur d'Europe
Pic mar
Pic noir

Mammifères

Castor d'Europe
Vespertilion à oreilles échancrées

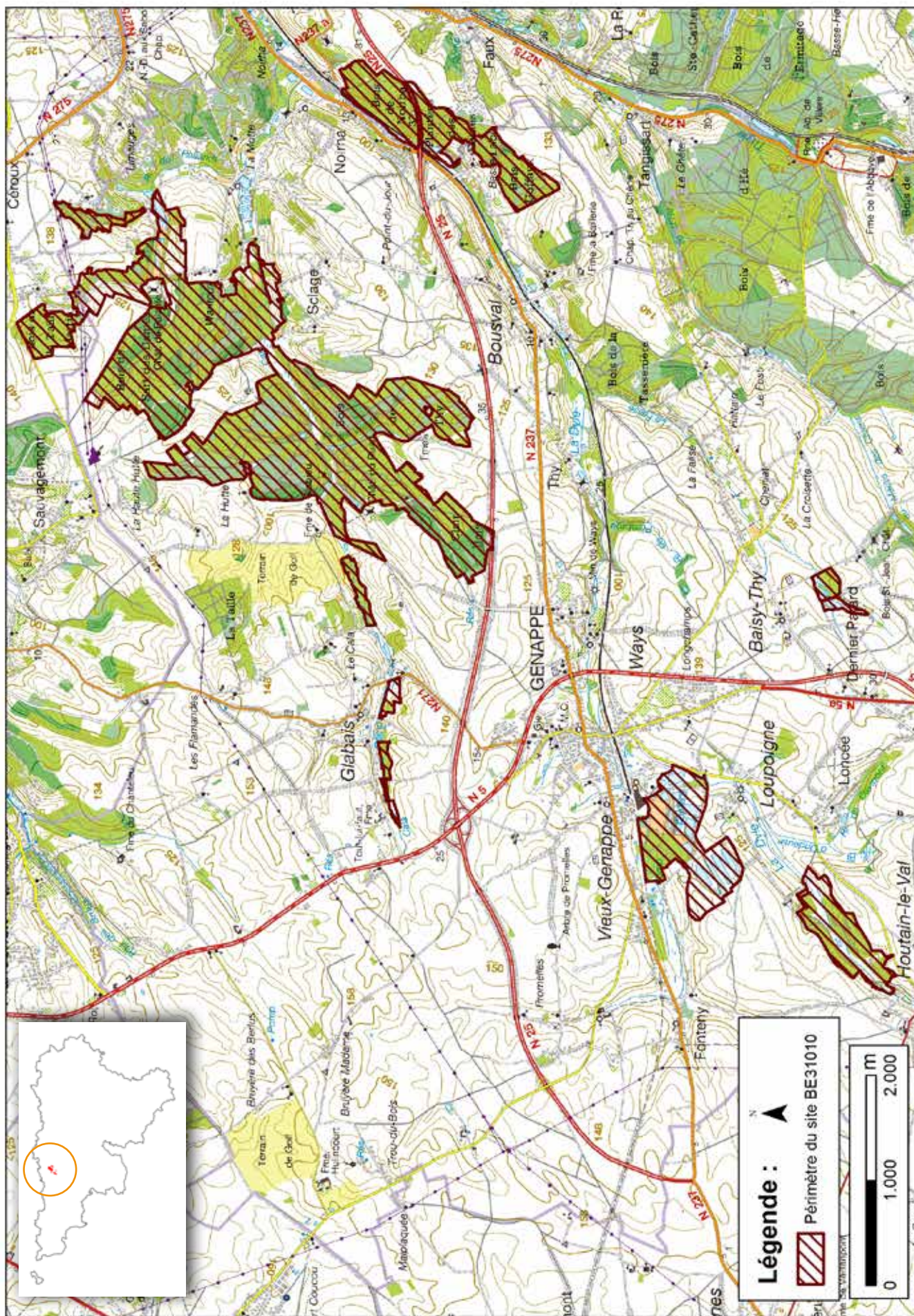
Insectes

Ecaille chinée

Poissons

Chabot
Lamproie de Planer

¹ Les mesures de gestion sont décrites dans le "Guide de gestion Natura 2000" disponible sur le site internet de Natagriwal



© Institut géographique national - IGN - 1 : 50.000

Vous avez une question sur Natura 2000 ?

Informations générales et conseils de gestion :
Natagriwal : www.natagriwal.be (0495 66 09 50)

Informations cartographiques :
<http://geoportail.wallonie.be/walonmap>

Informations biologiques et législatives :
<http://biodiversite.wallonie.be>

Informations administratives et réglementaires :
Département de la Nature et des Forêts (DNF) :
081 33 51 64



Fiche réalisée par Natagriwal (version 07/2017)
Source des données : M.B. du 10/03/2017