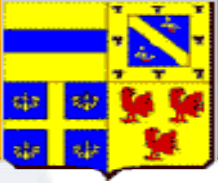


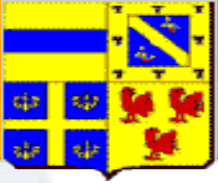
Présentation du PST Mobilité & Voiries

26 aout 2019

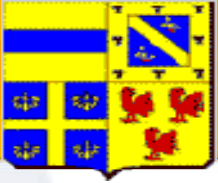


Au menu...

1. Contexte & Diagnostic
2. Actions
3. Le PST mobilité 2018-2024
4. Discussion

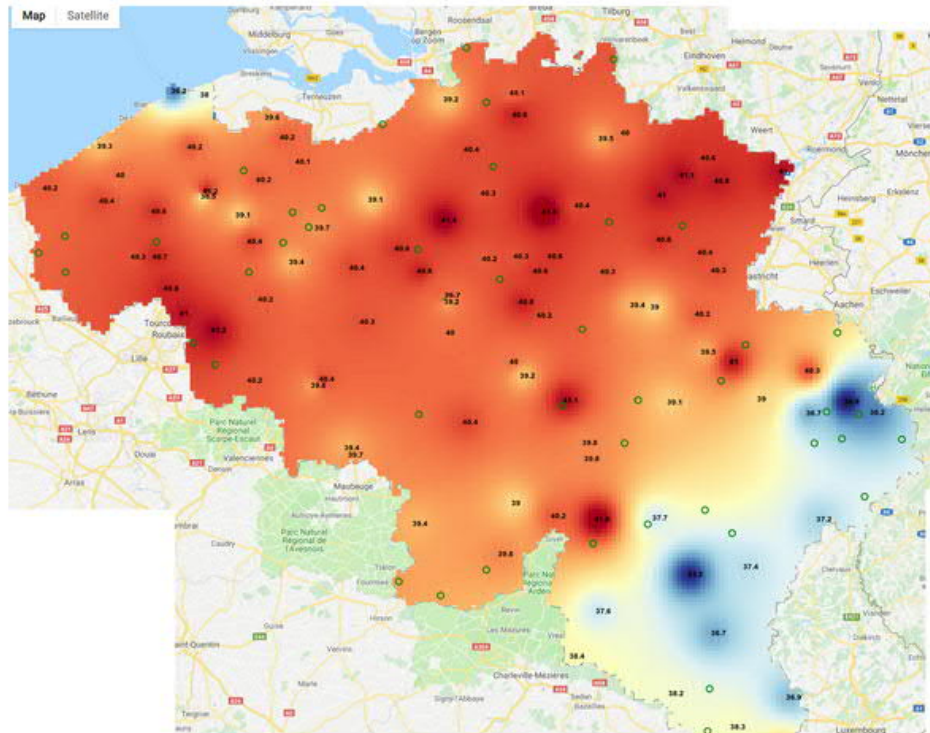


1. Contexte & Diagnostic
2. Actions
3. Le PST mobilité 2018-2024
4. Discussion



Contexte

Nouvelle valeur absolue de température maximale
41,8°C à Begijnendijk



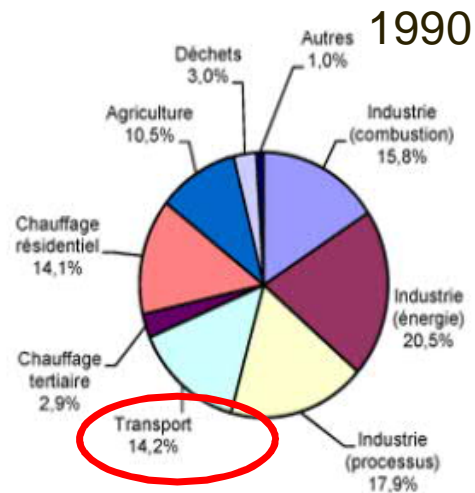
Réchauffement climatique

« Les températures que nous avons connues ces 24 et 25 juillet sont exceptionnelles pour la Belgique. Les records en stations ont tous été battus avec des valeurs entre 1,5 et plus de 4°C plus élevées que les extrêmes précédents. »

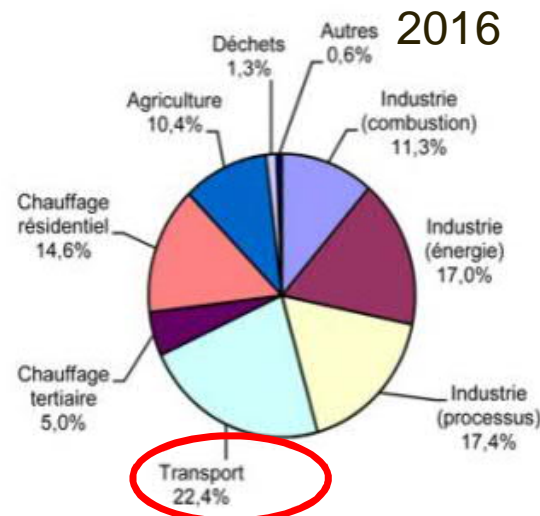
<https://www.meteo.be/fr/infos/actualite/juillet-2019-record-absolu-de-temperature-battu>



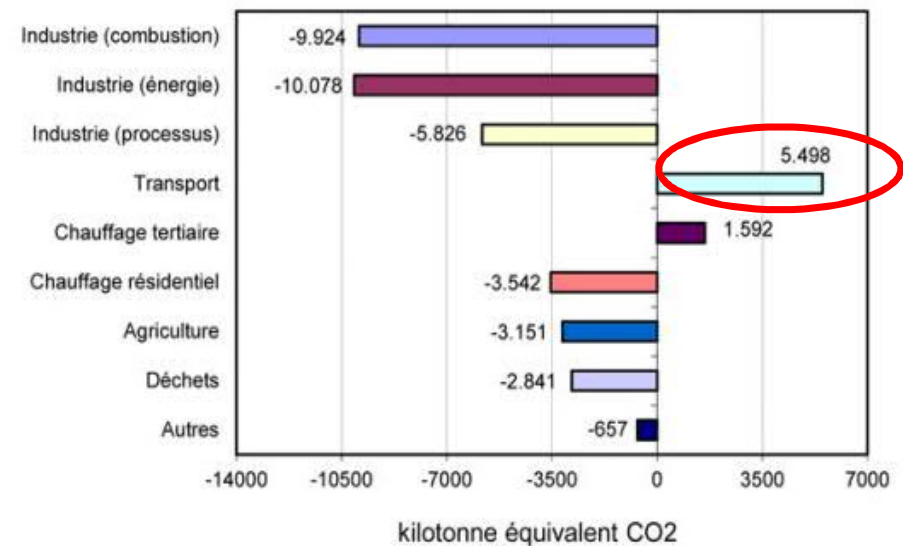
Part des différents secteurs dans les émissions totales en 1990 (%)



Part des différents secteurs dans les émissions totales en 2016 (%)



Evolution par rapport à 1990
(chiffres de 2016, selon les nouvelles lignes directrices)



NB : le niveau 0 représente la situation en 1990

Le transport =

- 25 % émissions GES en Wallonie aujourd'hui
- Secteur où les émissions annuelles ont augmenté par rapport à 1990.



TOWARDS A LOW CARBON ECONOMY

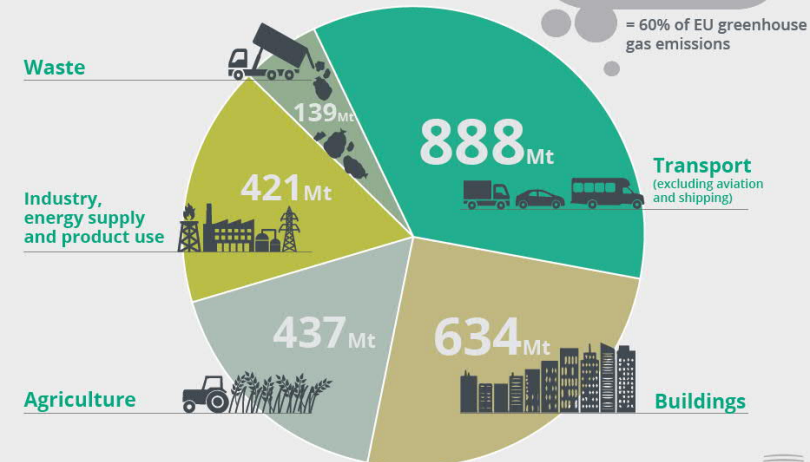
Member States' specific emission reduction targets by 2030 compared to 2005 for sectors outside of the EU Emissions Trading System and new flexibilities for reaching those targets.



Non-ETS* emissions by sector

*outside of the EU emissions trading system

Effort-sharing regulation



All numbers are in megatons.
Source: European Environment Agency

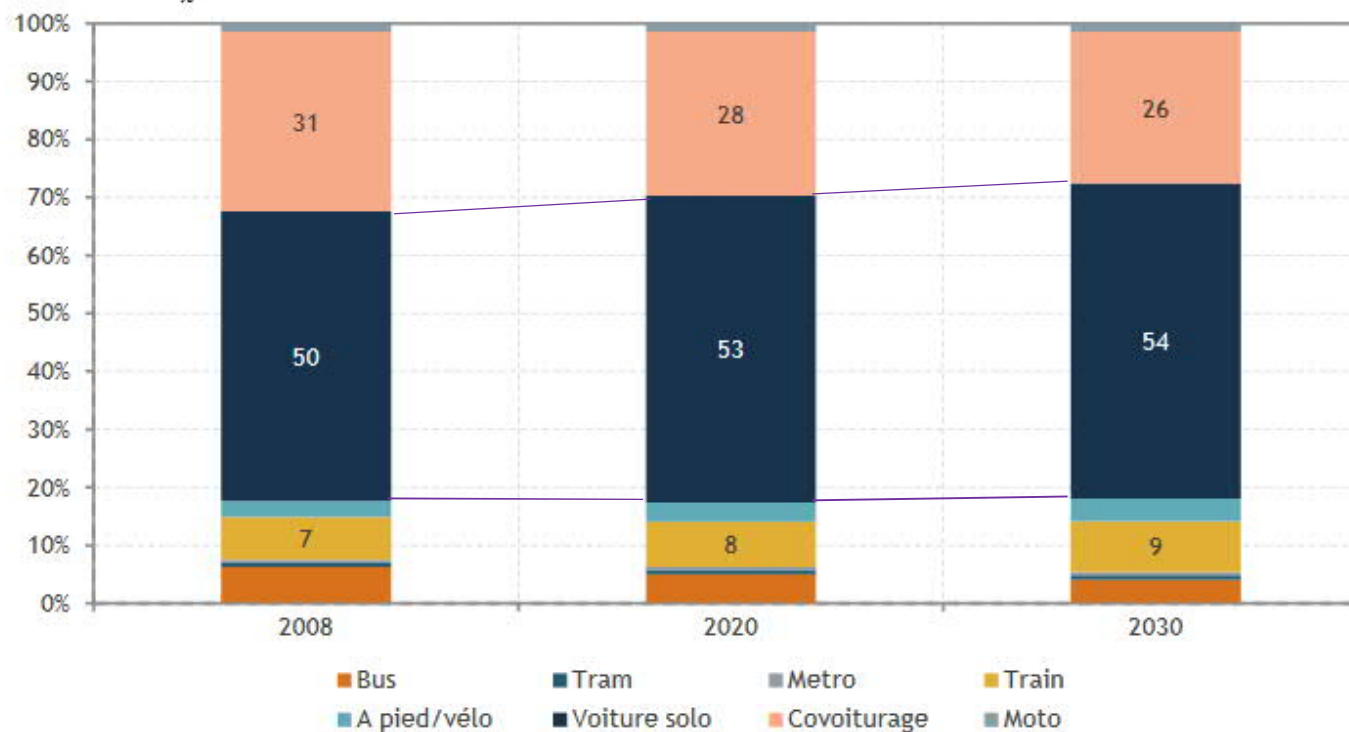
La Belgique doit réduire de 35% ses émissions de GES d'ici 2030 (hors ETS)



Mais la
tendance
n'est pas à la
réduction....

Evolution des parts modales

Graphique 12 Part des différents moyens de transport dans le nombre de passagers-kilomètres en Belgique - tous motifs de déplacement



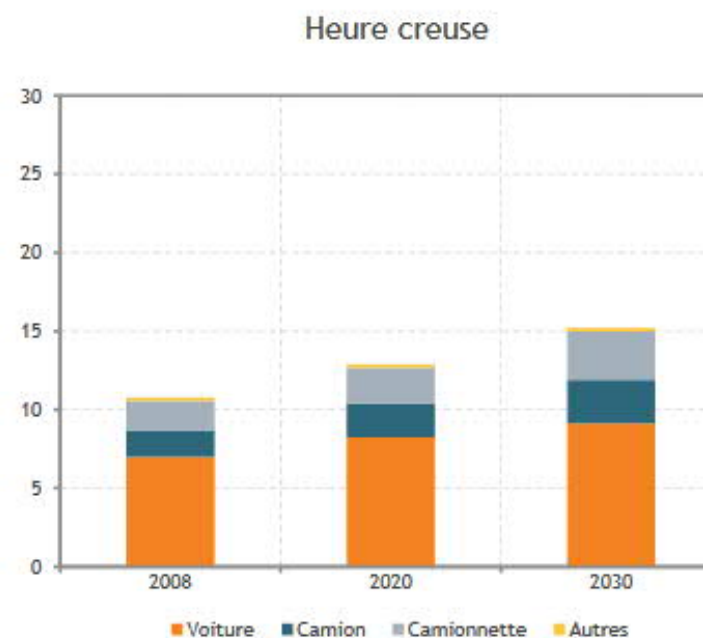
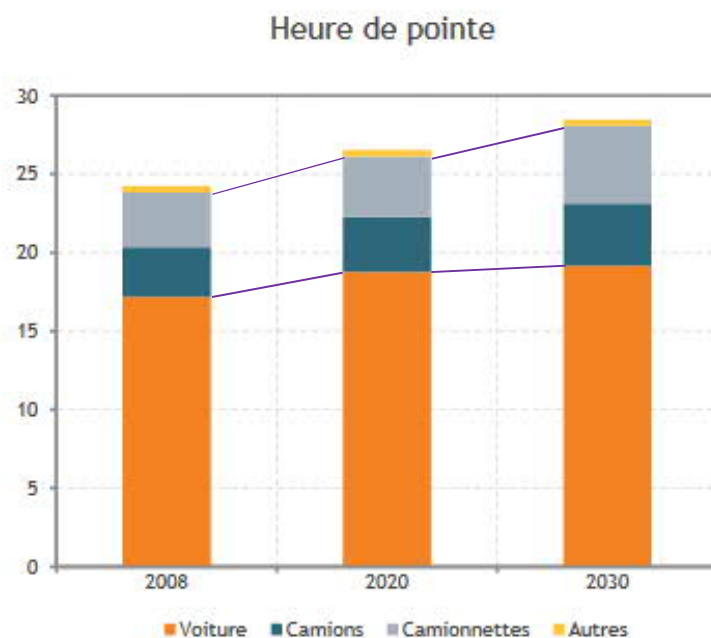
Source : PLANET V3.2.



Evolution du transport routier

3
immatriculations
nettes par
semaine

Graphique 31 Trafic routier
Millions d'équivalents voitures-kilomètres par heure



Source : PLANET V3.2.
Note : Autres = moto, bus, tram.



ebay



colissimo

amazon.fr



bpost

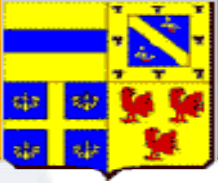


PayPal e-commerce



chronopost





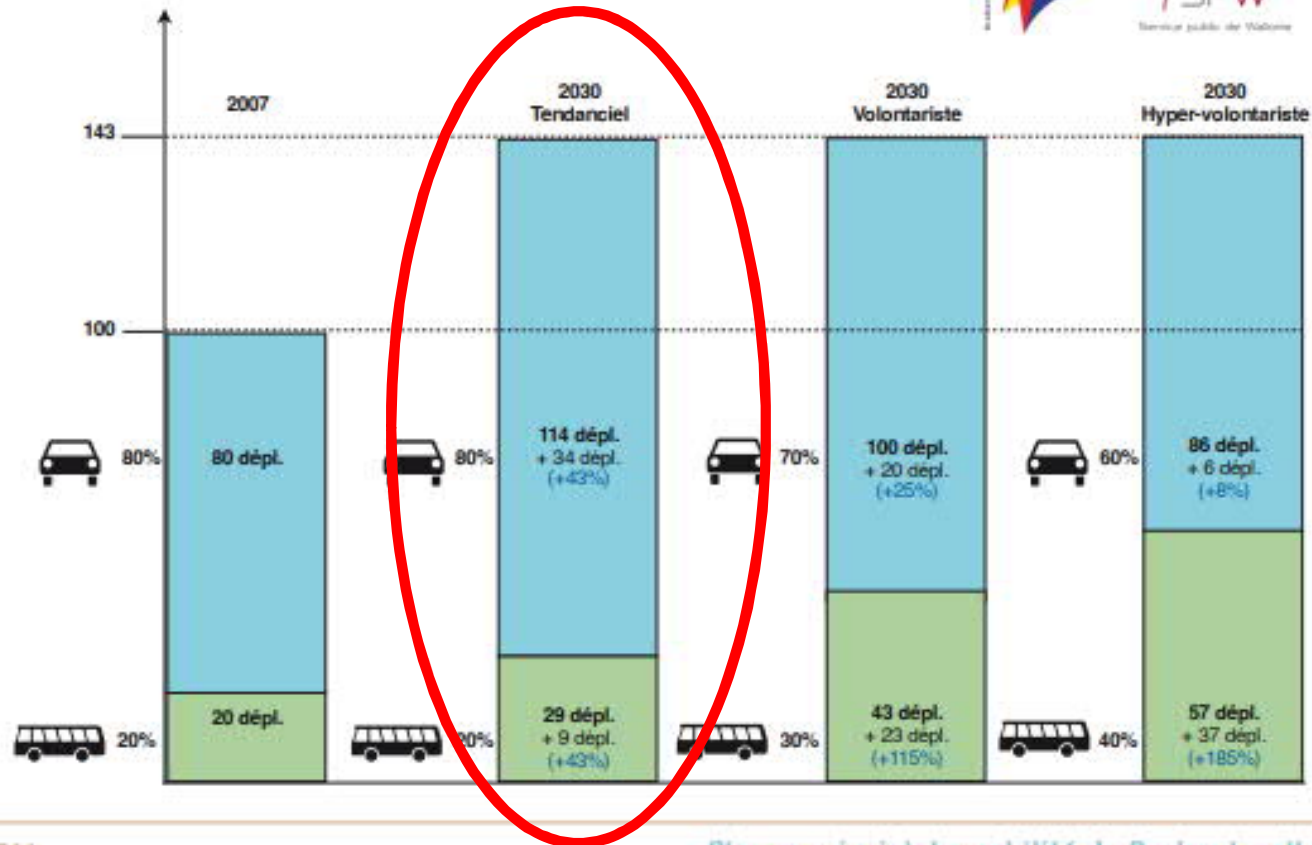
Au niveau du BW

Croissance des déplacements selon 3 scénarios



Horizon 2030

- Croissance de la population 25%
- Croissance des déplacements 43%
- Phénomène de société particulièrement en Brabant wallon



Novembre 2011

Plan provincial de mobilité du Brabant wallon



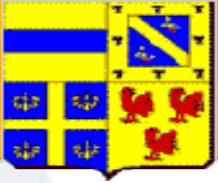
Au niveau de la Ville d'Ottignies Louvain-la-Neuve

Taux motorisation 2017

OLLN	45,5%
RW	49,3%
PBW	54,8%



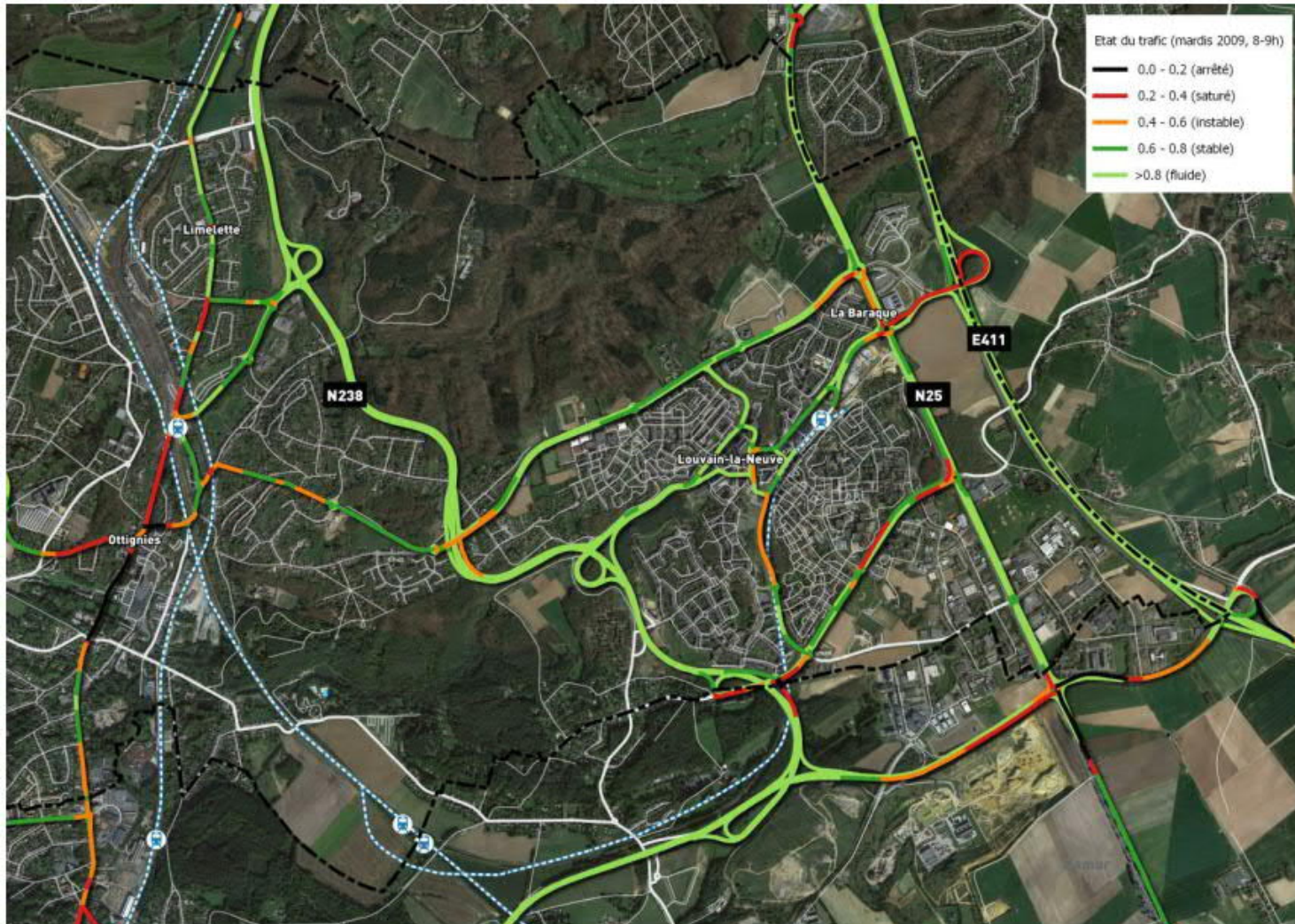
Année	Voitures	Population	Taux de motorisation	Motos
2011	13.525	30.800	44%	1.117
2016	14.232	31.300	45,5%	1.132
Croissance 2011-2016 (Nombre)	707	500	-	-
Croissance 2011-2016 (%)	5,2%	1,6%	1,5%	1,3%
Croissance annuelle	+/- 150 (soit 3 véh./semaine)	+/- 100 (soit 2 hab./semaine)		

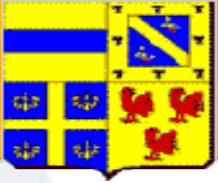


PCM
LLN
Big Data

Plan Communal de Mobilité de Louvain-la-Neuve

■ 2009 Mardi – 08/09h (Source TomTom)

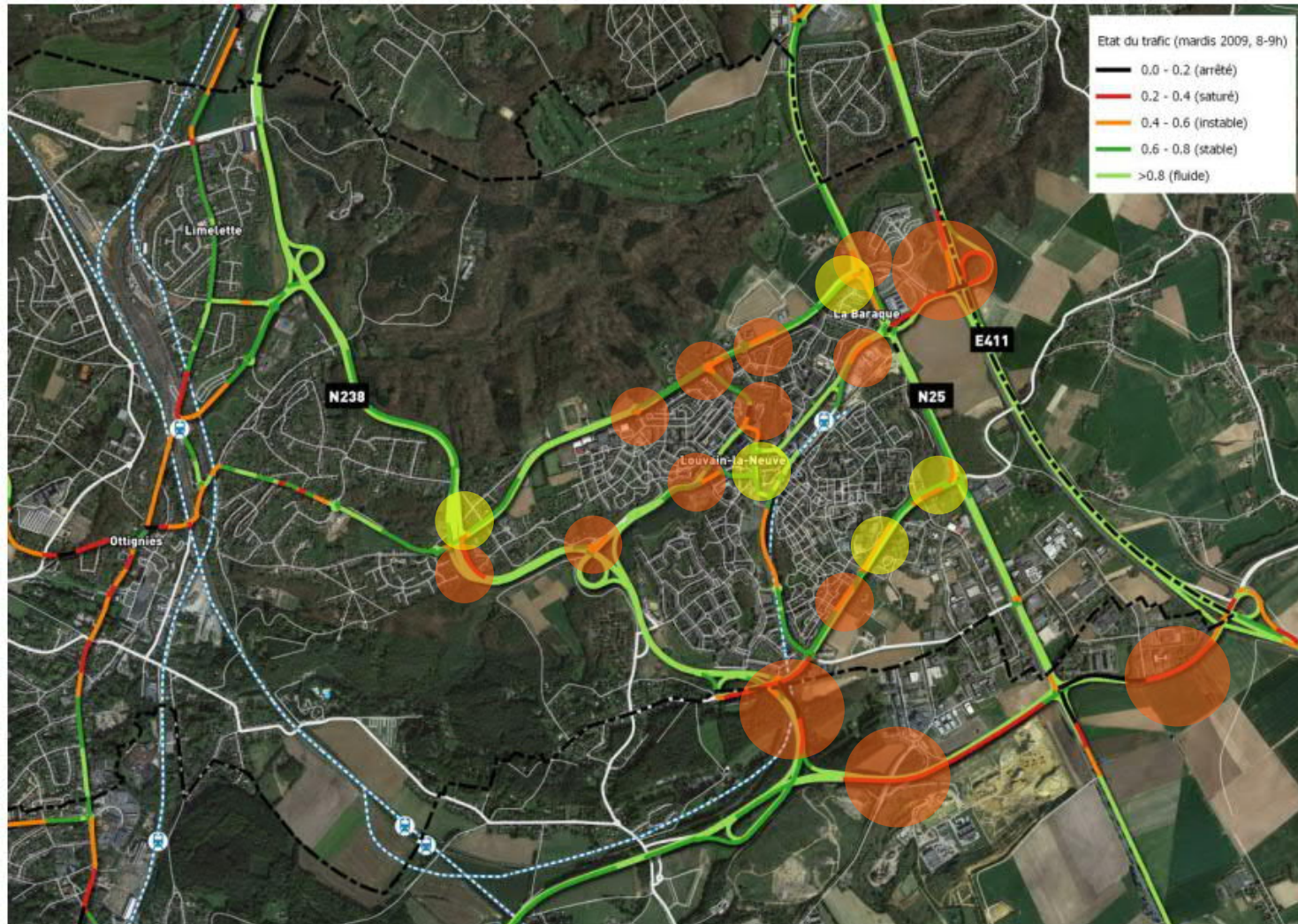




PCM
LLN
Big Data

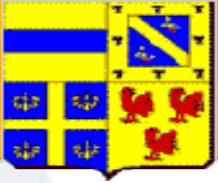
Plan Communal de Mobilité de Louvain-la-Neuve

■ 2015 Mardi – 08/09h (Source TomTom)



ICEDD ■ TRANSITEC
espaces mobilités





Et outre les GES



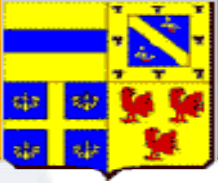
1. Pollution de l'air



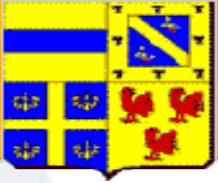
2. Accidents



3. Congestions



1. Contexte & Diagnostic
2. Actions
3. Le PST mobilité 2018-2024
4. Discussion



(in)actions à différents niveaux

Personnes

- Covoiturage
- Autopartage (Cambio, Wibee, Zen car, ...)
- Multimodalité
- Adaptabilité

Technologies

- CityMapper, Waze, ...
- Big Data
- Automatisation
- Uber

Entreprises

- Télétravail
- Horaires variables
- Tiers lieux

Collectivités locales

- Planifier
- Efficience aménagement territorial
- Fluidifier le réseau local
- Aménagement modes doux
- réduire attractivité voiture individuelle

Gains de mobilité

Région

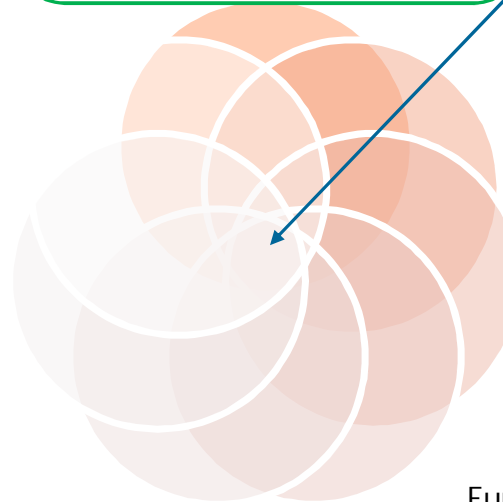
- Liaisons nord & Sud
- TEC
- Vision FAST
- Plan Wallonie cyclable

Fédéral

- Offre SNCB/RER
- Gare OLLN
- Lutte c/ voitures salaires

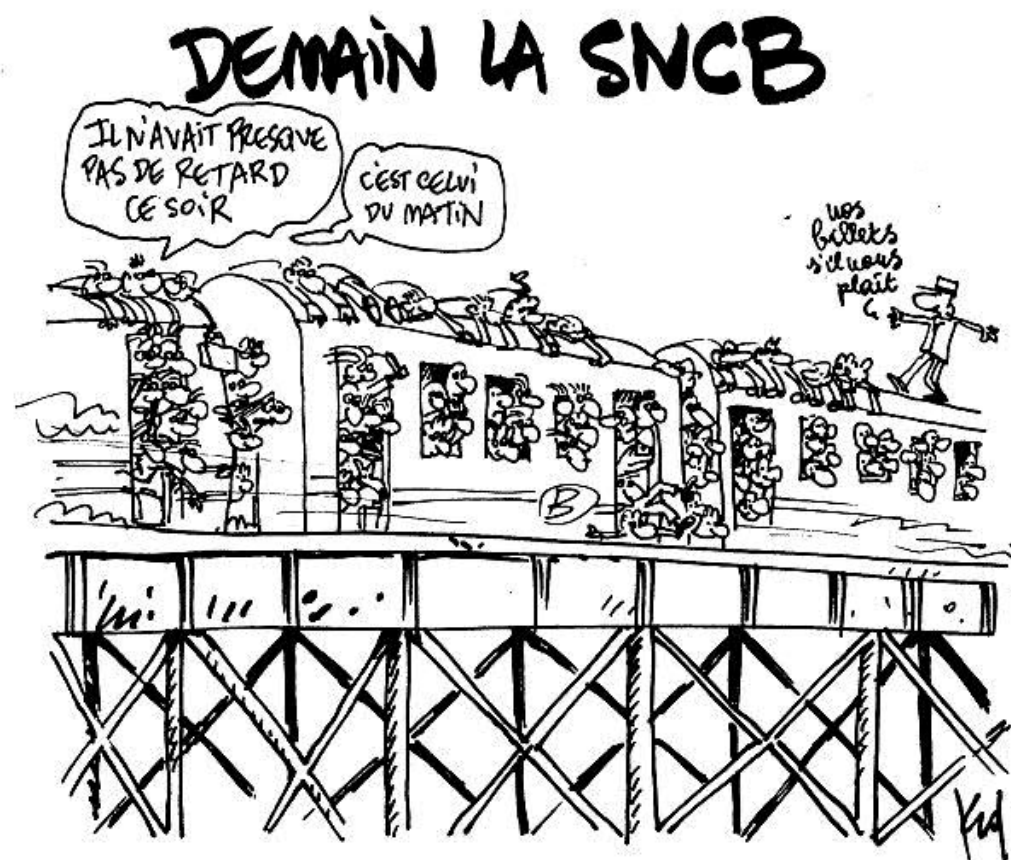
Europe

- Transport international
- Aviation
- Transport maritime
- Taxe GES





(in)action au fédéral



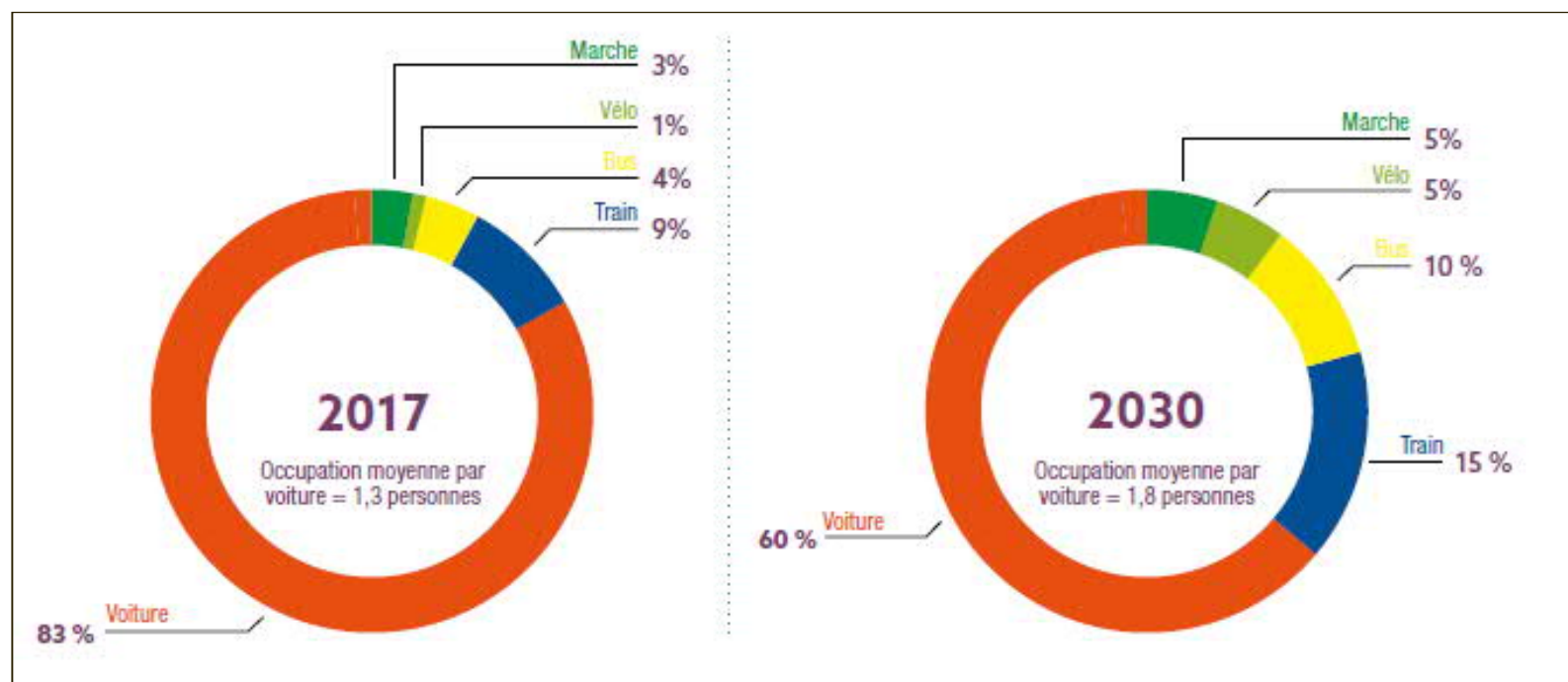


Wallonie = vision FAST

Fluidité
Accessibilité
Santé/Sécurité
Transfert modal



FAST
Vision de la mobilité wallonne
2030



PLAN
INFRASTRUCTURES
2016/2019





WALLONIE CYCLABLE

Plan Communal Cyclable de la Ville d'Otignies-Louvain-la-Neuve

Carte 1

Plan schématique des principales liaisons entre pôles d'intérêts

© Ville d'Otignies - Louvain-la-Neuve - Service de l'Urbanisme

Liaison vers la région Bruxelles Capitale pour aller rejoindre l'itinéraire Cyclable Régional n°5b (ICR 5b)

Liaison vers le pôle d'intérêt touristique de Wavre-Malo

Liaison vers Braine-Aleud et Wavre via un cheminement cyclo-piéton à traversager et les étangs de Rimpont

Liaison vers Braine-Aleud et Wavre via un cheminement cyclo-piéton à traversager

Liaison vers les communes indisciplinées (Communes pilotes Wallonie cyclable) (Wavre, Gembloux et Namur)

PLAN SCHÉMATIQUE DES PRINCIPALES LIAISONS ENTRE PÔLES D'INTÉRÊTS

© Ville d'Otignies - Louvain-la-Neuve - Service de l'Urbanisme

Reproduction interdite sans autorisation

0 200 400 600 800 1000 mètres

Fond de plan : juin 2010
Composition : septembre 2010

11 leviers identifiés

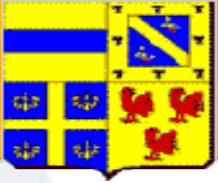


COMPTAGES VÉLO 2008-2018

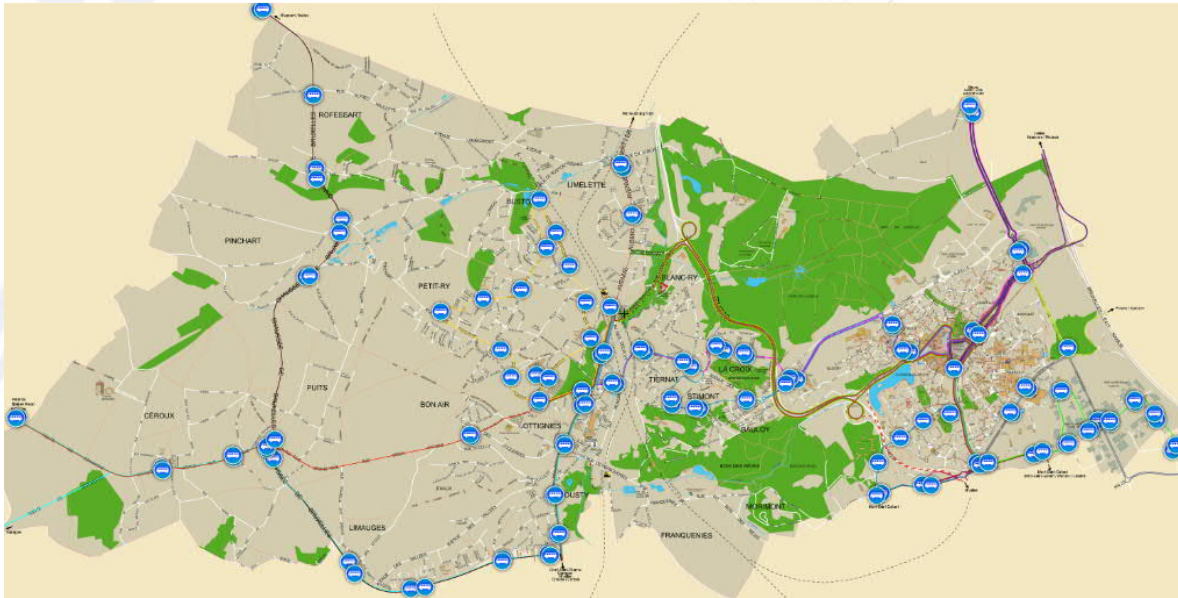


Croissance de 100% des cyclistes

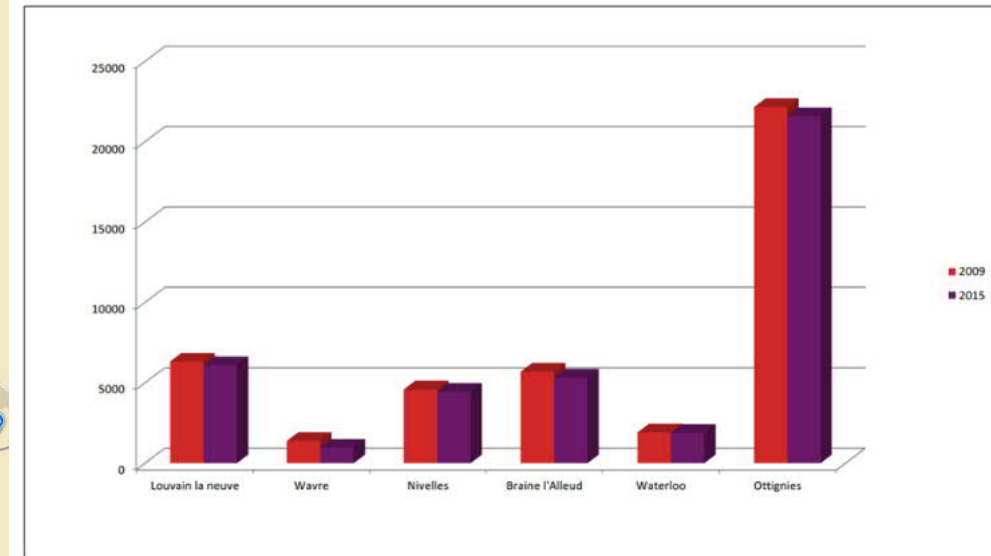




Transports en commun



■ Nombre de montées dans les gares du Brabant-wallon



Source: SPW et SNCB

- Valoriser les gares (masterplan, accès P+R)
- 20 lignes de bus et nouvelles lignes 205, 11
- Nouvelles gares de bus à LLN et Ottignies



Covoiturage & Autopartage



- 8 Stations Cambio (bientôt 9)
- 2 Wibee
- 1 Hesbénergie (en cours)



Privé | Entreprises

code postal / commune

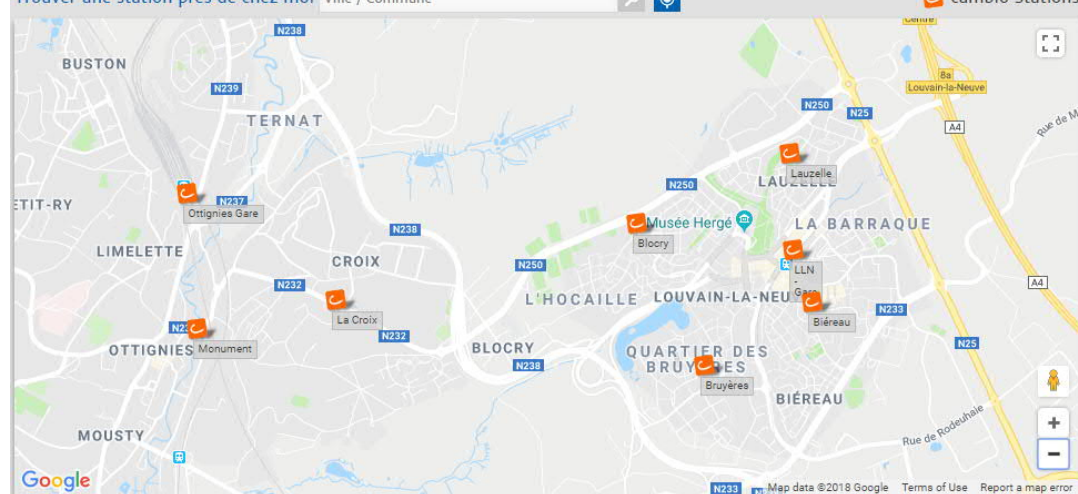
S'inscrire | Stations | Voitures | Tarifs | FAQ | Divers

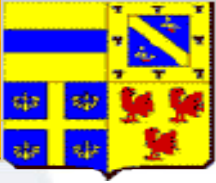


Stations à Ottignies-Louvain-la-Neuve

Trouver une station près de chez moi

Ville / Commune

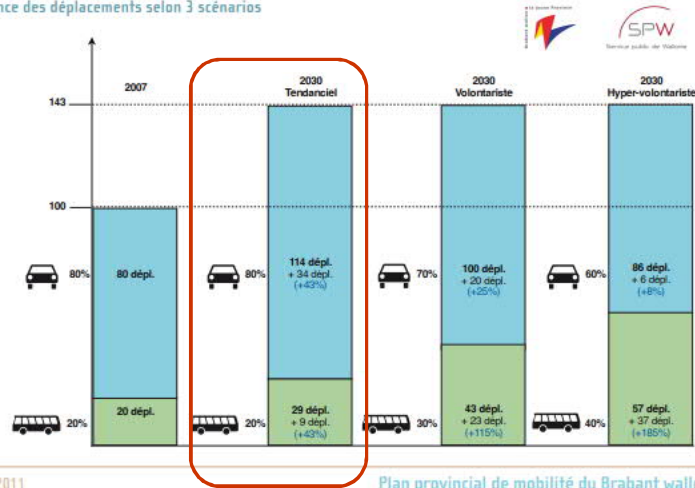




Est-ce suffisant ?

Rappel :

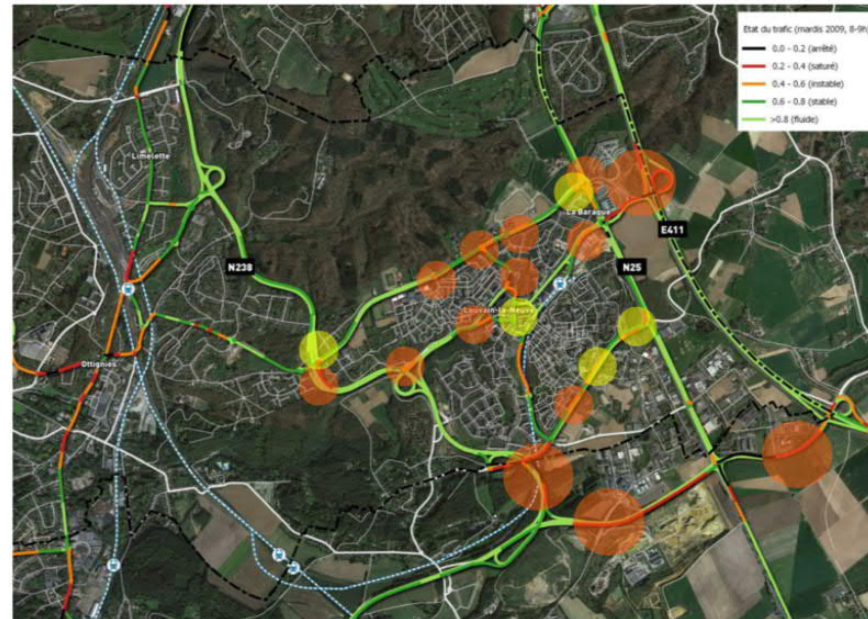
Croissance des déplacements selon 3 scénarios



Novembre 2011

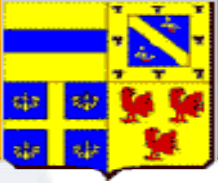
Plan provincial de mobilité du Brabant wallon

2015 Mardi – 08/09h (Source TomTom)

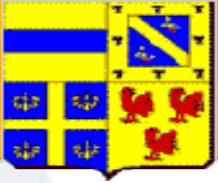


Année	Voitures	Population	Taux de motorisation	Motos
2011	13.525	30.800	44%	1.117
2016	14.232	31.300	45,5%	1.132
Croissance 2011-2016 (Nombre)	707	500	-	-
Croissance 2011-2016 (%)	5,2%	1,6%	1,5%	1,3%
Croissance annuelle	+/- 150 (soit 3 véh./semaine)	+/- 100 (soit 2 hab./semaine)		





1. Contexte & Diagnostic
2. Actions
3. Le PST mobilité 2018-2024
4. Discussion



PROGRAMME STRATÉGIQUE TRANSVERSAL

Outil obligatoire de planification des politiques locales
(avec évaluations)

Définit des :

Objectifs stratégiques (OS)

> Objectifs opérationnels (OO)

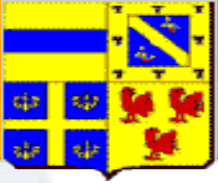
> Projets & Actions



Décliné dans

- > 4 Objectifs stratégiques
- > 8 Objectifs opérationnels
- > 23 Actions



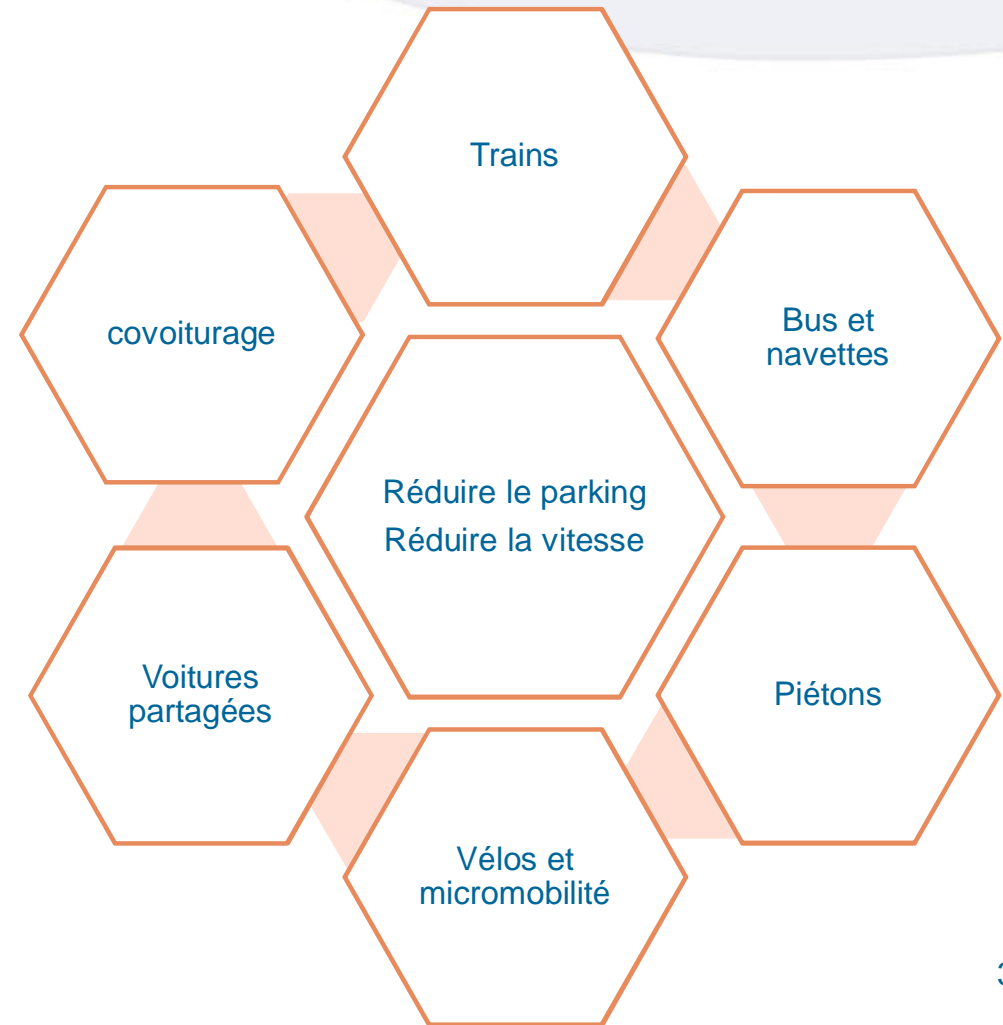


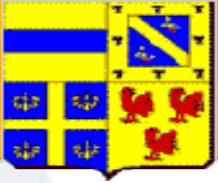
Objectif du plan d'action mobilité

Freiner l'expansion de la voiture individuelle

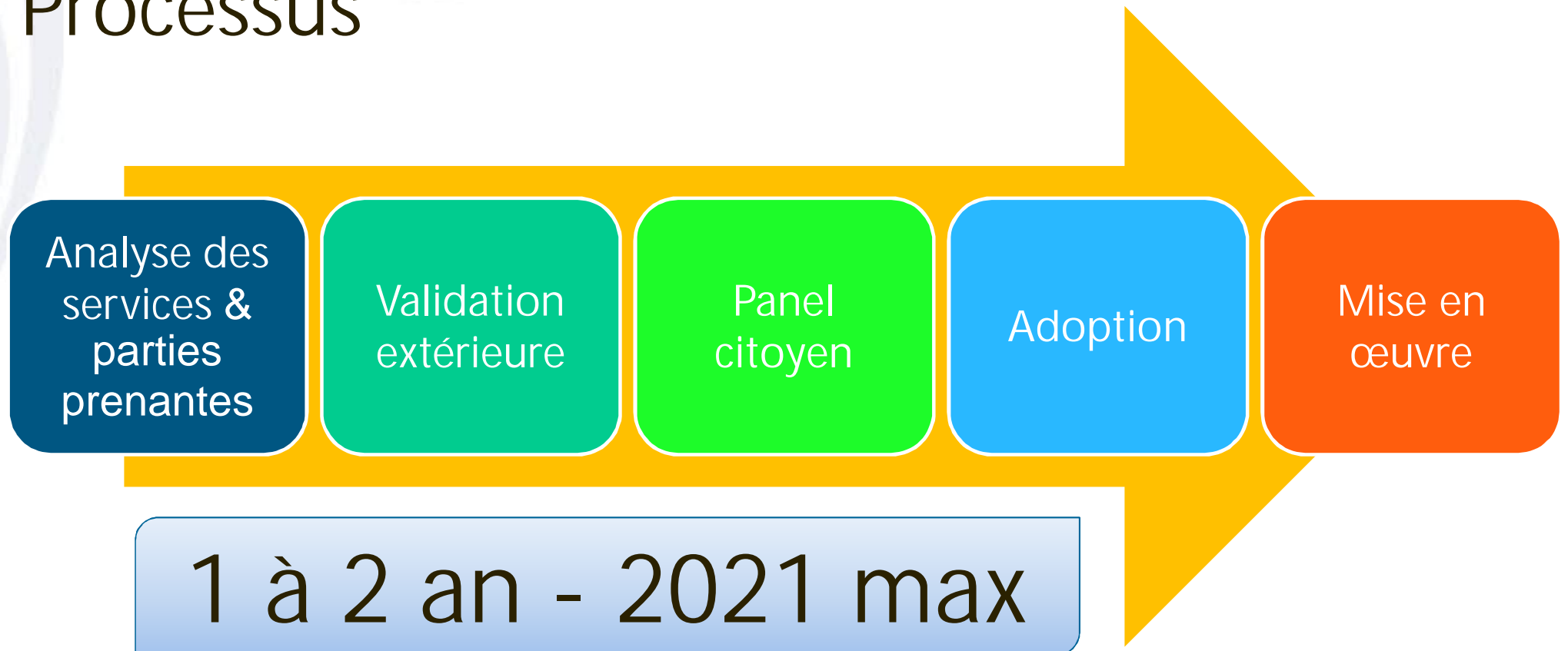
Méthodologie générale

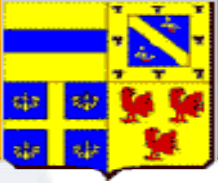
- Désavantager la voiture
- Fournir des alternatives





Processus





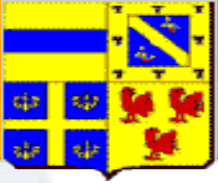
Forces & Faiblesses d'OLLN

Forces

- Réseau routier régional important
- Densité du bâti de LLN
- 3 lignes de trains, 2 gares, 1 arrêt
- 20 lignes de bus
- Autopartage important
- Faible taux de motorisation
- Présence université
- Ville relativement jeune
- Beaucoup d'associations
- Conscience enjeux climatiques
- Proximité des trajets majoritaires

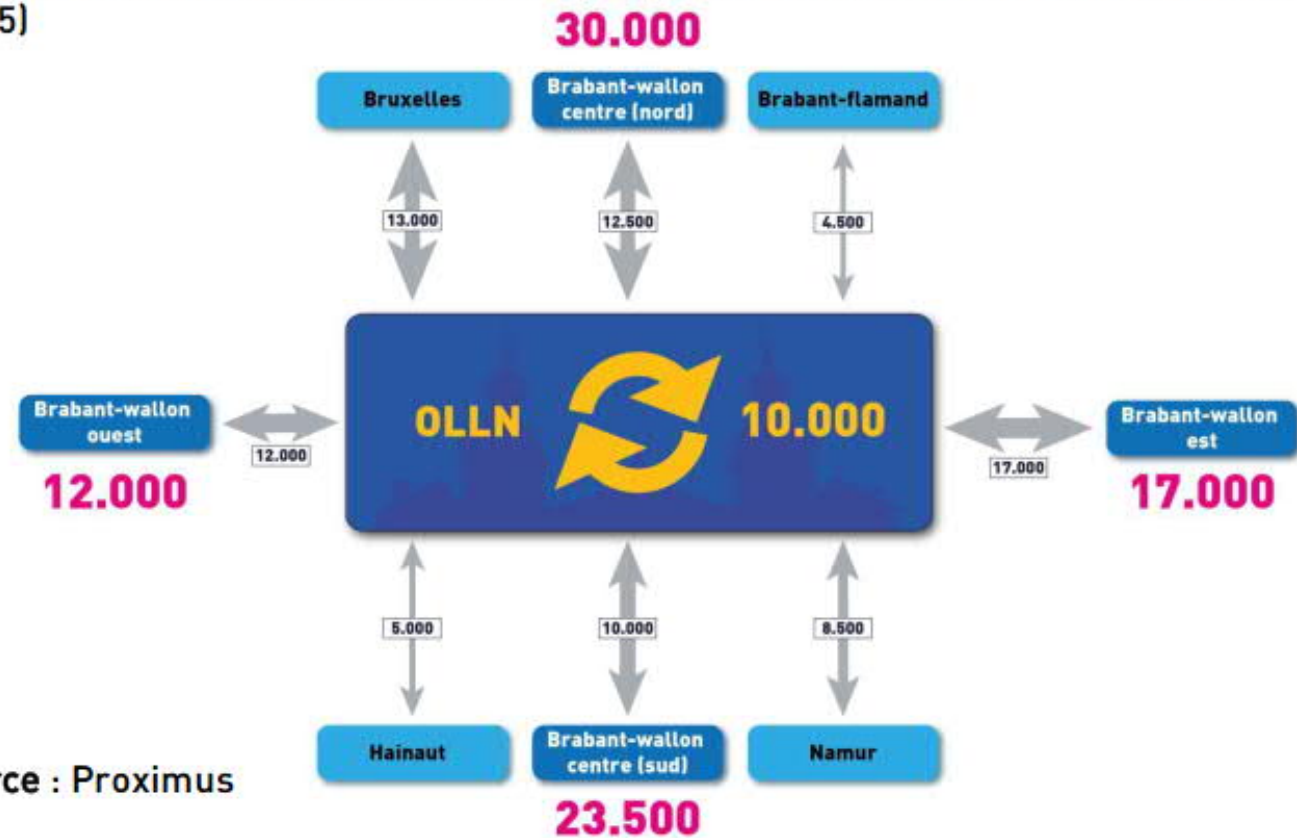
Faiblesses

- Petite ville (31.000 hab)
- Pas d'influence sur SNCB & OTW
- Deux centres urbains
- Villages distants
- Contrainte vallée encaissée de la Dyle
 - Sur le trafic
 - Pentes vers les plateaux



Potentiel
TeC
modes
actifs

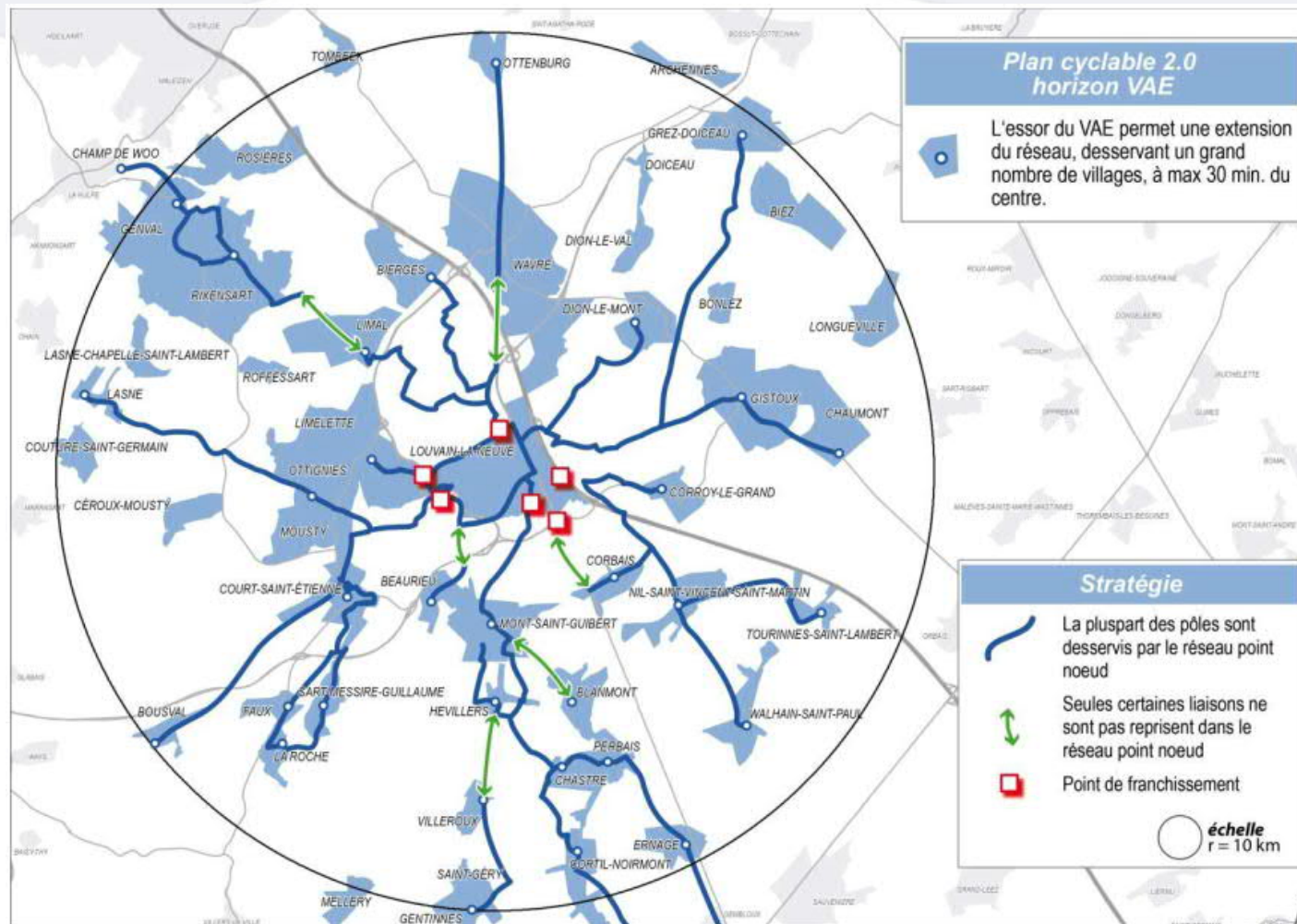
- Nombre de déplacements en lien avec Ottignies-LLN (total/jour – mardis octobre 2015)

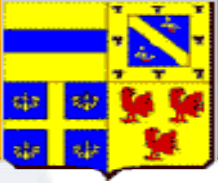


Source : Proximus



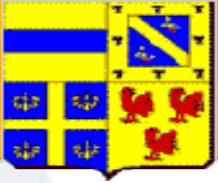
Potentiel des vélos électriques





OS2: Une mobilité apaisée et partagée & une infrastructure adaptée

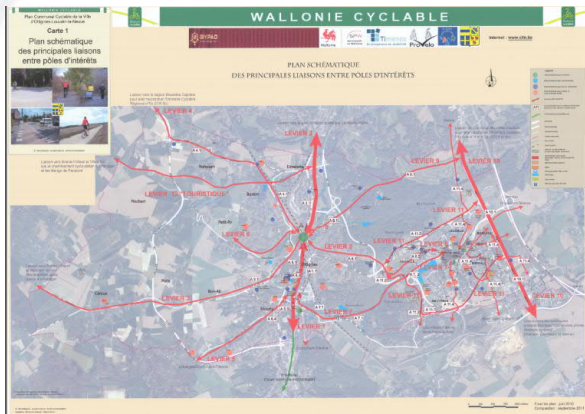
- OO1. Opérer un transfert modal par le biais d'un plan ambitieux en matière de mobilité
- OO2. Développer et mettre en place une vision multimodale de mobilité
- OO3. Améliorer l'accessibilité générale des PMR aux espaces publics, bâtiments publics et services
- OO4. Améliorer la sécurité et le maintien des ouvrages existants
- OO5. Protéger le centre-ville d'Ottignies du trafic de transit par des infrastructures structurantes périphériques

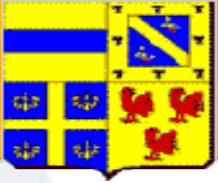


OS2: Une mobilité apaisée et partagée & une infrastructure adaptée

➤ OO1. Opérer un transfert modal

Action 1 : Aménager et renforcer les infrastructures dédiées aux modes actifs et réaliser un plan cyclable 2020-2030 intégrant une offre en vélos partagés





OS2: Une mobilité apaisée et partagée & une infrastructure adaptée

➤ OO1. Opérer un transfert modal

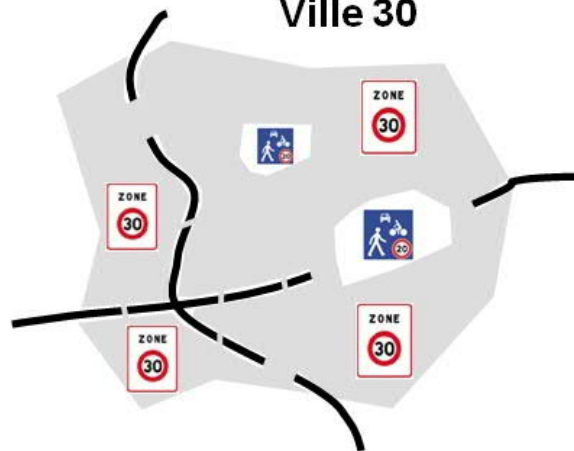
Action 2 - Généraliser dans la mesure du possible la Zone 30 en agglomération

Ville routière



- rues limitées à 50 km/h
- - - passage 30 sur axe de transit

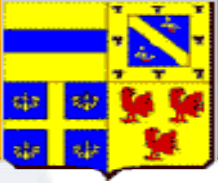
Ville 30



- quartiers en zone 30
- 🚶 zone de rencontre

ville30.org

- Zone 30 quartier Charnois-Dekaise
- Zone 30 quartier Hocaille
- Zone 30 quartier Bruyères
- Zone 30 quartier Lauzelle
- Zone 30 quartier Biéreau-Baraque
- Zone 30 Centre d'Ottignies
- Zone 30 Petit-Ry
- Zone 30 quartier Bel-Horizon - Vallées
- Zone 30 quartier Fond de Bondry - 11ème zouave
- Zone 30 quartier Bon Air - Boissette
- Zone 30 quartier Pinchart
- Zone 30 quartier Céroux-Puits
- Zone 30 quartier Franquénies
- Zone 30 quartier Buston - Jassans
- Zone 30 quartier Reine Fabiola
- Zone 30 quartier Tiernat-Bauloy
- Zone 30 quartier Blanc-Ry-Invasion
- Zone 30 quartier Evaux
- Zone 30 quartier Rofessart
- Zone 30 quartier Blocry

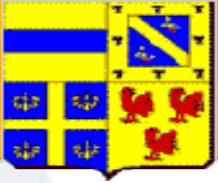


OS2: Une mobilité apaisée et partagée & une infrastructure adaptée

- OO1. Opérer un transfert modal

Action 3 - Renforcer l'offre en transport en commun et développer les proxibus (ou bus de proximité) pour améliorer la mobilité entre les quartiers





OS2: Une mobilité apaisée et partagée & une infrastructure adaptée

- OO1. Opérer un transfert modal

Action 4 - Favoriser et augmenter l'offre en covoiturage et en autopartage

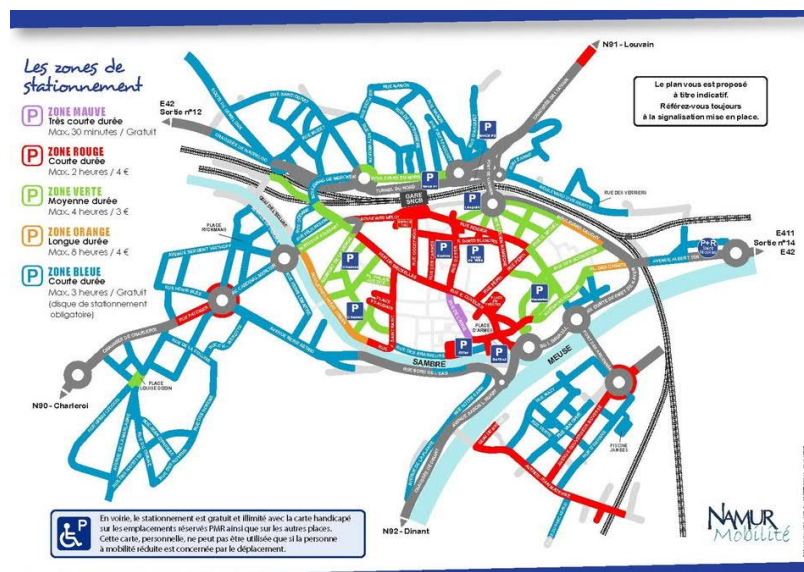




OS2: Une mobilité apaisée et partagée & une infrastructure adaptée

➤ OO1. Opérer un transfert modal

Action 5- Revoir les zones bleues actuelles et définir un plan de stationnement

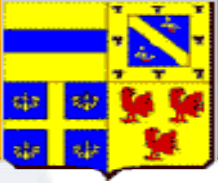


Les parkings en zone bleue

Vous pouvez y stationner gratuitement pendant 2h, du lundi au vendredi de 8h00 à 19h00 avec l'apposition du disque de zone bleue réglementaire.

Deux exceptions :
Parking Blocry et Place Polyvalente

Disque bleu réglementaire (U.E.)

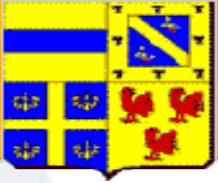


OS2: Une mobilité apaisée et partagée & une infrastructure adaptée

- OO1. Opérer un transfert modal

Action 6 - Offrir une solution alternative pour les livraisons dans les deux centres-villes



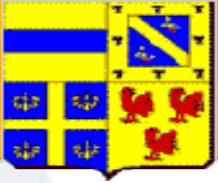


OS2: Une mobilité apaisée et partagée & une infrastructure adaptée

➤ OO1. Opérer un transfert modal

Action 7 - Organiser, poursuivre ou développer des actions de "mobilité active" dans les quartiers de logements publics : formation à l'apprentissage de la pratique du vélo, filière de recyclage des vélos, ateliers de sensibilisation. (CDC)



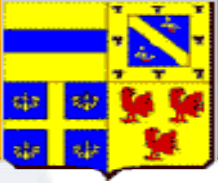


OS2: Une mobilité apaisée et partagée & une infrastructure adaptée

➤ OO2. Développer une vision multimodale

Action 1 – Développer et mettre en place un plan d'action mobilité visant à diminuer l'autosolisme





OS2: Une mobilité apaisée et partagée & une infrastructure adaptée

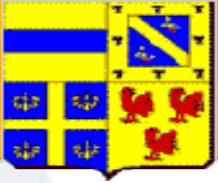
- OO2. Développer une vision multimodale

Action 2 – Créer une fonction de Mobility Manager





➤ 002. Développer une vision multimodale



Benoit Jacob

OS2: Une mobilité apaisée et partagée & une infrastructure adaptée

- OO3. Améliorer l'accessibilité générale des PMR aux espaces publics, bâtiments publics et services

Action 1 - Sensibiliser et aménager les infrastructures qui accueillent du public et organisent des activités en vue d'une inclusion effective)

Action 2 - Mesurer et améliorer le degré d'accessibilité des infrastructures accessibles au public

Action 3 - Reconduire la Charte ASPH en vue de la continuité du label Handicity



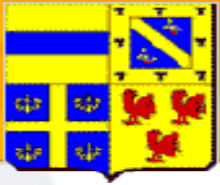
OS2: Une mobilité apaisée et partagée & une infrastructure adaptée

- OO4. Améliorer la sécurité et le maintien des ouvrages existants

Action 1 – Réaliser des aménagements améliorant la sécurité routière

Action 2- Entretenir les infrastructures routières et leurs accessoires

Action 3 - Réaliser le désenfumage et la mise en sécurité des voiries souterraines de Louvain-la-Neuve



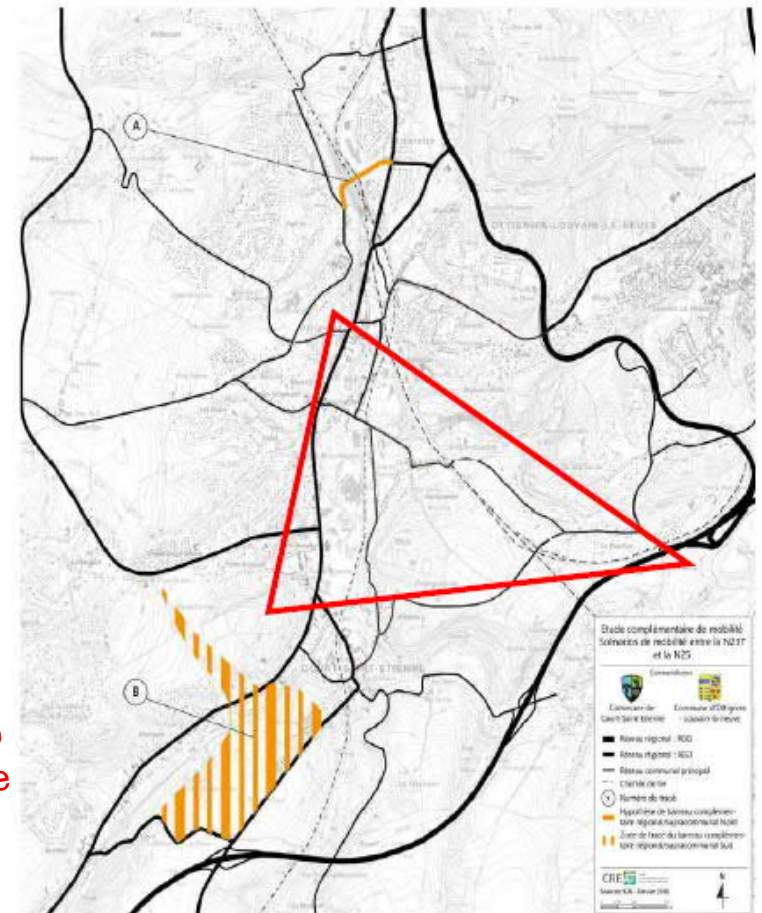
OS2: Une mobilité apaisée et partagée & une infrastructure adaptée

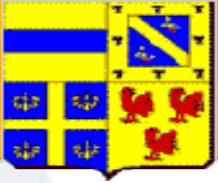
- OO5. Protéger le centre-ville d'Ottignies du trafic de transit par des infrastructures structurantes périphériques

Action 1 - Etudier l'opportunité et la faisabilité des barreaux nord de la Vallée de la Dyle

Action 2 - Etudier l'opportunité et la faisabilité d'un barreau au sud d'Ottignies

Rappel : Même dans un scénario volontariste il y a une augmentation des déplacements inévitable



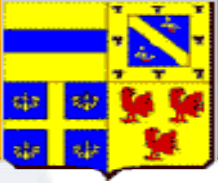


OS3: Accélérer la transition écologique et sociétale

- OO1. Respecter les engagements pris par la Ville en signant la convention des Maires

Action 4 - Mettre en place des bornes de recharge pour véhicules électriques

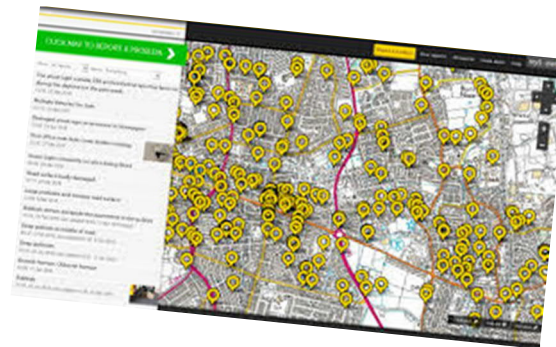
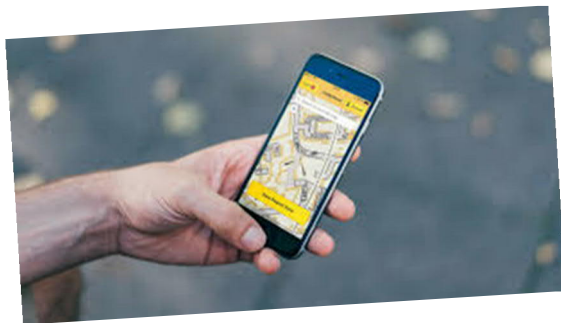


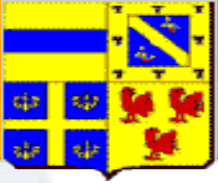


OS5: Rendre les citoyens acteurs de leur ville

- OO1. Mieux associer les citoyens à la gestion communale, et pour ce faire utiliser les outils participatifs à bon escient

Action 7 - Mettre à disposition des citoyens une application de signalement de problèmes sur l'espace public





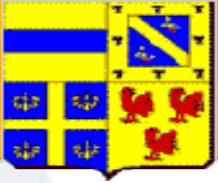
OS6: Une administration communale efficace soucieuse du bien-être de son personnel

- OO3. Garantir les moyens opérationnels au bon fonctionnement de l'administration

Action 15 - Assurer l'entretien régulier des aménagements existants et répondre aux attentes de suivi des demandes

Action 16 - Augmenter la transversalité entre les services techniques

Action 17 - Améliorer le contrôle des ouvertures en voiries



Merci pour votre attention

1. Contexte & Diagnostic
2. Actions
3. Le PST mobilité 2018-2024
4. Discussion

