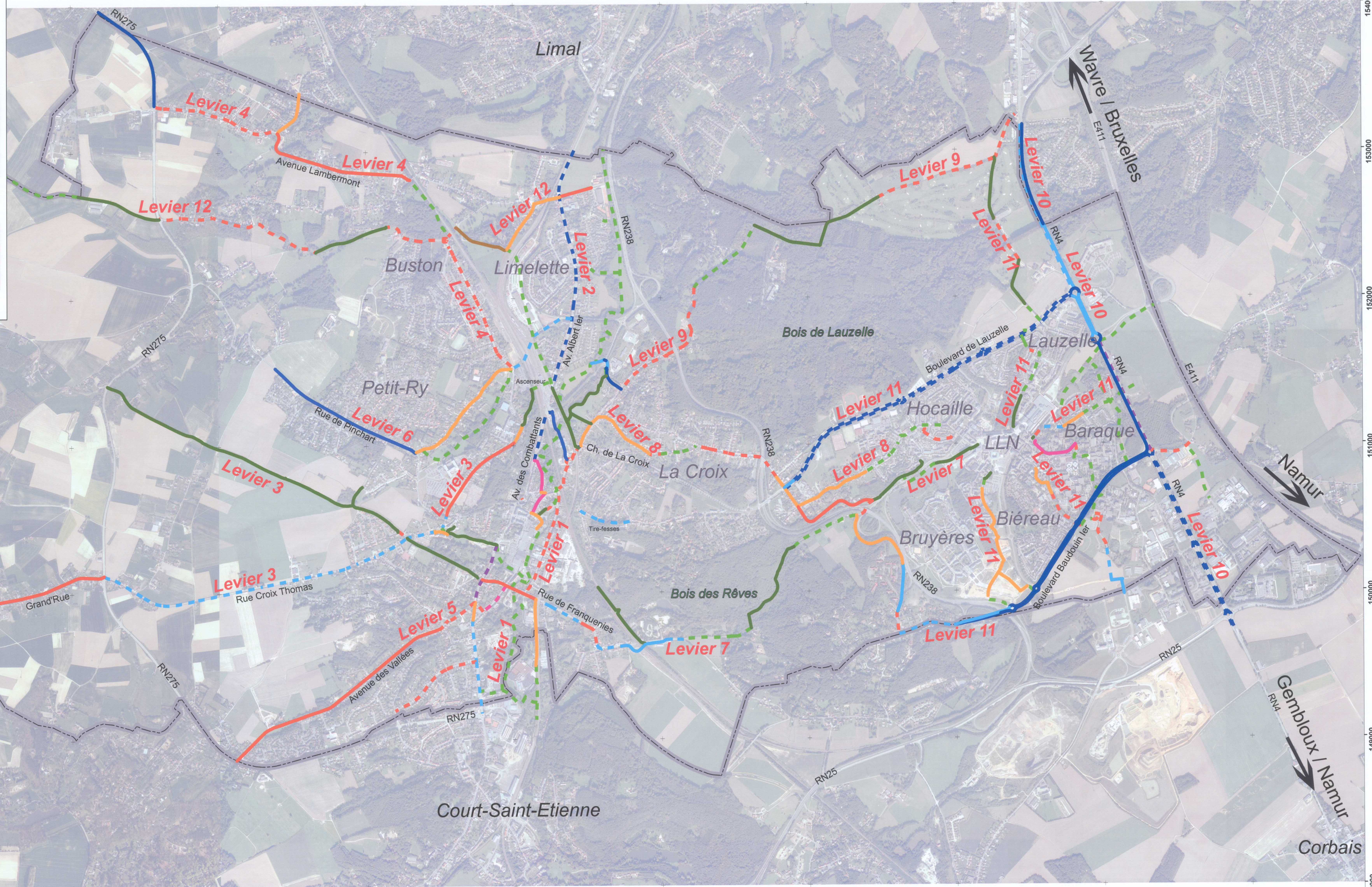




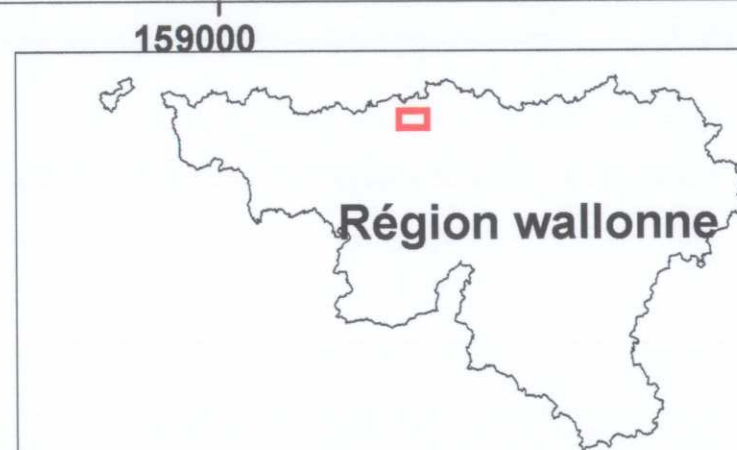
Carte détaillée des actions sur les axes structurants



© Ville d'Ottignies - Louvain-la-Neuve - Service de Cartographie



© Tout droit d'auteur réservé à la Région wallonne. Licence n°990518-1512 - Ottignies - Louvain-la-Neuve (PPNC)



Légende des aménagements existants

- Chemin réservé (F99a, FF99c, F103, C3+M2)
- Piste cyclable marquée
- Piste cyclable séparée
- Piste cyclable séparée bidirectionnelle
- Bande cyclable suggérée
- Bande bus
- Sens unique limité
- Sentier
- Chemin
- Voirie favorable aux modes doux
- RN4 Nom de voie publique

Légende des aménagements projetés

- Chemin réservé (F99a, FF99c, F103, C3+M2)
- Piste cyclable marquée
- Piste cyclable séparée
- Piste cyclable séparée bidirectionnelle
- Bande cyclable suggérée
- Bande bus
- Sens unique limité
- Sentier
- Chemin
- Voirie favorable aux modes doux
- Limite communale
- Buston Quartier

Système de référence planimétrique
 Système de coordonnées: Belge Lambert 1972
 Projection: Lambert Conformal Conic
 Datum: Belge 1972
 False Easting: 150 000,0128
 False Northing: 5 400 088,4378
 Central Meridian: 4,3675
 Standard Parallel 1: 49,8333
 Standard Parallel 2: 51,1667
 Latitude Of Origin: 50,0000
 Azimuth: 0,0091
 Unités: Meter

ICEDD / TIMENCO / PROVÉLO 28/09/2011

